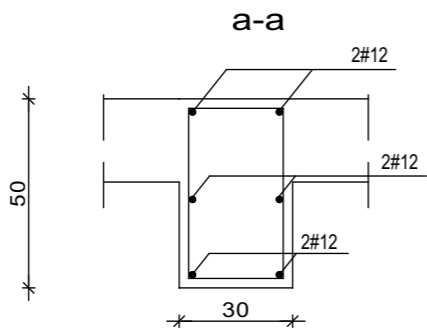


Wieńce żelbetowe  
stropów żelbetowych -  
poziom parter i piętro



D6-St0S l=150cm



Strzemiona w rozstawie co  
25cm. Rozmieszczenie  
zagęścić do połowy  
rozstawu podstawowego w  
miejscach zakładu prętów  
oraz w narożach.

MATERIAŁ:		
BETON	STAL	
C25/30	konstrukcyjna strzemiona/ stal montażowa	- AIIIN- RB500W - A0 St0S-b

WYKAZ STALI ZBROJENIOWEJ - Wieńce


ELEMENT	NR.	DŁ.	ILOŚĆ W 1 ELEM.	ILOŚĆ ELEMENT	ILOŚĆ OGÓŁEM	DŁUGOŚĆ OGÓŁEM		
						A0-St0S-b	AIIIN- RB500W	
-	-	m	szt.	szt.	szt.	D6	#12	#16
Wieńce	1		1	1	1		2800	
		1,50	1800	1	1800	2700		
	DŁUGOŚĆ RAZEM:					2700	2800	-
	MASA 1 mb:					0,222	0,888	1,580
	MASA RAZEM:					600	2486,40	-
	SUMA:					3086 kg		

POSADZKI:  
Posadzka zbrojona siatką  
10x10cm prętami Ø8.  
Przekroje warstw posadzki  
wykonać zgodnie z rys.  
architektury. Beton C16/20.

WYKAZ STALI ZBROJENIOWEJ - posadzki

ELEMENT	NR.	DŁ.	ILOŚĆ W 1 ELEM.	ILOŚĆ ELEMENT	ILOŚĆ OGÓŁEM	DŁUGOŚĆ OGÓŁEM		
						A0-St0S-b	AIIIN- RB500W	
-	-	m	szt.	szt.	szt.	D8	#12	#16
posadzka			46000	1	46000	46000		
	DŁUGOŚĆ RAZEM:					46000	-	-
	MASA 1 mb:					0,329	0,888	1,580
	MASA RAZEM:					15134,00	-	-
	SUMA:					15134,00 kg		

Posadzka zbrojona siatką  
10x10cm Ø8

 <p>Zakład Usług Projektowo-Wykonawczych <b>PIOTR PARKITNY</b> 98-300 Wieluń, os. Armii Krajowej 16 tel.: 604 105 840 lub 601 804 896 e-mail: danuta-grzegorzek@wp.pl</p>	NAZWA I ADRES OBIEKTU BUDOWLANEGO <b>BUDOWA HALI SPORTOWEJ Z ZAPLECZEM I ŁACZNIKIEM PRZY SZKOLE PODSTAWOWEJ NR 5 W WIELUNIU</b>		
	Na działce Nr ew. 1/6, obręb 3, m. Wieluń, 98-300 Wieluń		
	BRANŻA / NR RYSUNKU	STADIUM OPRACOWANIA <b>PROJEKT WYKONAWCZY KONSTRUKCJI ZAMIENNY</b>	
	<b>K-58</b>		TYTUŁ RYSUNKU <b>WIEŃCE ŻELBETOWE 2</b>
Imię i nazwisko		Specjalność i Nr uprawnień budowlanych	Pieczętka i podpis
Projektant: mgr inż. bud. Piotr Parkitny		specjalność: Konstrukcja Nr upr. <b>542/85/91</b>	Wieluń 04:2021
Sprawdzający: mgr inż. bud. Paweł Kasprzyczak		specjalność: Konstrukcja Nr upr. <b>LOD/1928/POOK/12</b>	Wieluń 04:2021